

## Viel Glück im Advent, besinnliche Festtage und froher Jahreswechsel!



### Besinnlicher Abend 12.12.

Einstimmung auf die Wintersonnenwende; wir finden mit den Spatak-Karten das eigene spezielle, geistiges Thema, meditieren gemeinsam und heissen das kommende Lichterfest Weihnachten mit einem Ritual willkommen. Datum: 12. Dezember, 19:30 Uhr - ca. 21:30 h, Ort: Psi-Zentrum Seeland, Weyermattstr. 4, Nidau, Anmeldung erforderlich. Kosten Fr. 25.- [FLYER](#)

### Weihnachts-Geschenk für ein ganzes Jahr Freude!

Set: Buch Mondkalender mit zwei Stimmgabeln und Schutzhüllen. Stimmgabeln «Erde» und «Blume des Lebens» (Variante 1). «Erde» und «Saturn» (Variante 2) Ab.13.12. erhältlich!

**Energie harmonisieren mit Klang:** Unsere DNS und unsere Zellen reagieren auf Schwingungsfrequenzen. Stimmgabeln sind perfekte Klangheilungsinstrumente, ihre exakte, praktisch unhörbare Frequenz kann direkt auf den Körper übertragen werden.

Die Stimmgabel «Erde» (OM) harmonisiert den Körper und hilft bei körperlichen Problemen, lindert Schmerzen und löst Disharmonien. Sie wird auf die Nageleckpunkte angewendet. Die zweite Stimmgabel im Set wird auf die Monddrüse und den Thymus (Brustbein) angewendet. Die Frequenz «Blume des Lebens» steht symbolisch für die Urenergie, sie harmonisiert die Psyche und den Geist.

«Saturn» hilft über die Materie hinaus zu gehen und Vertrauen zu finden. (Die Anwendung von Klang, Duft, Heil-Steinen und Bachblüten, gemäss der jeweiligen kosmischen Tagesenergien, sind im Neumond-Kalender beschrieben.)



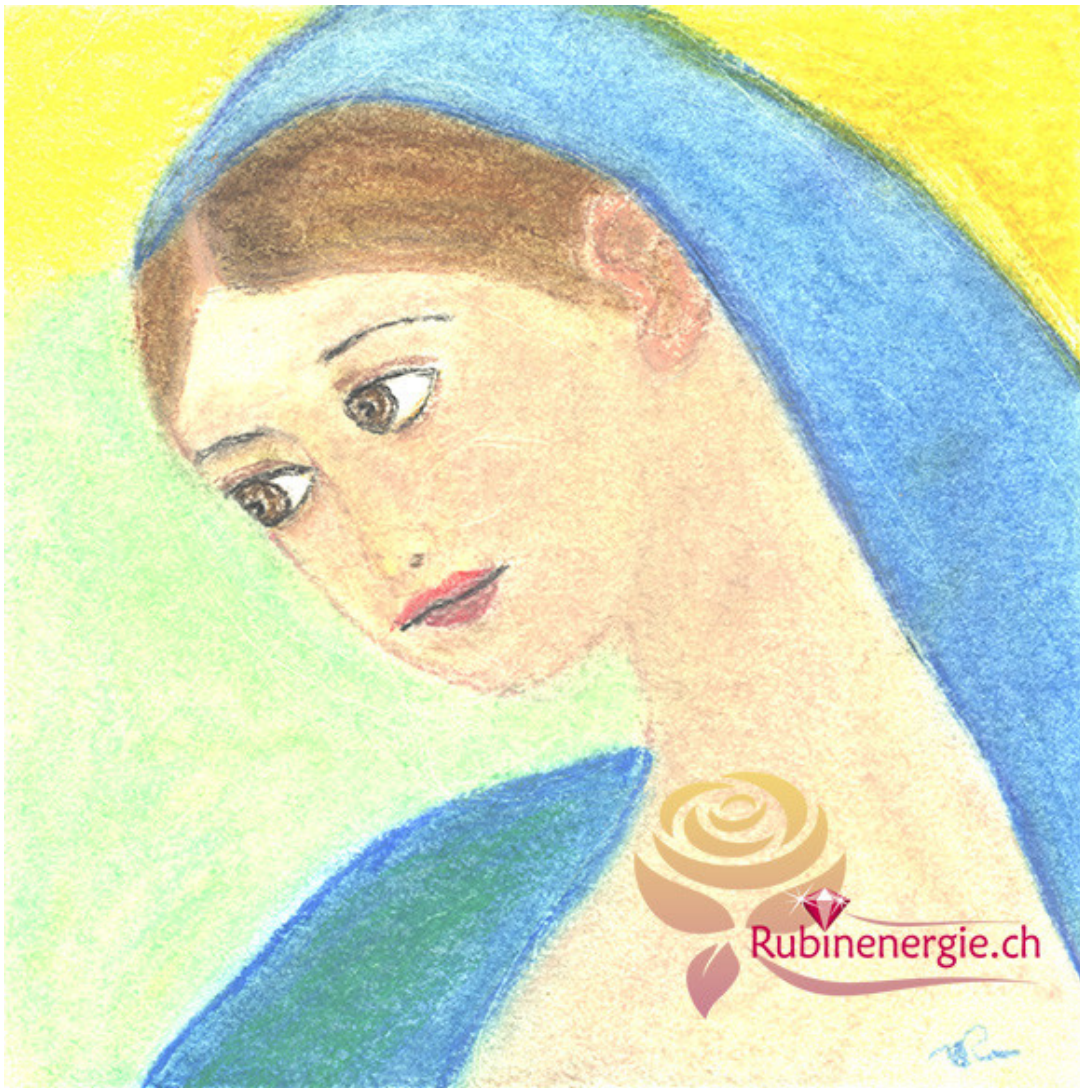
## Ein Tag der Stille, 29.12

### Rauhnächte in der Steinbockzeit,

Was sind Rauhnächte? Wie beeinflussen mich die herrschende Saturnzeit und das kommende Jupiterjahr? Wie kann ich konkret «im Herzen denken» und täglich die Kraft der Stille erfahren und nutzen? Wir meditieren und tanken an diesem Erfahrungstag die Kraft der Stille, werfen einen Blick auf die kommende Zeitqualität im persönlichen Horoskop. (Bitte Geburtsdaten (Datum, Zeit, Ort) bis spätestens einen Tag vor Kursbeginn mitteilen).

Die Kraft der Stille erfahren, ein spiritueller Erfahrungs- und Erholungstag mit MT Rubin, im Psi-Zentrum, 2560 Nidau, Weyermattstr. 4, Kurszeit: 10:00 h -15:00 Uhr, Kosten Fr. 90.-

FLYER



*Niemals bin ich weniger allein, als wenn ich scheinbar allein bin... Allein war Maria, da redete sie mit dem Engel. Sie war allein, als der Heilige Geist über sie kam und die Kraft des Höchsten sie überschattete. Sie war allein und bewirkte das Heil der Welt und empfing die Erlösung für alle.*

Ambrosius

Möge diese Gewissheit; niemals allein zu sein... für alle Leser dieses Newsletters eintreffen!

Das wünscht Ihnen allen Marie Thérèse Rubin

Rubinenergie-Verlag GmbH, Postfach 370, 3422 Kirchberg 079 469 82 22  
[www.rubinenergie.ch](http://www.rubinenergie.ch)